

Ficha técnica.

Bloque Seco de Temperatura modelo IM-BSE

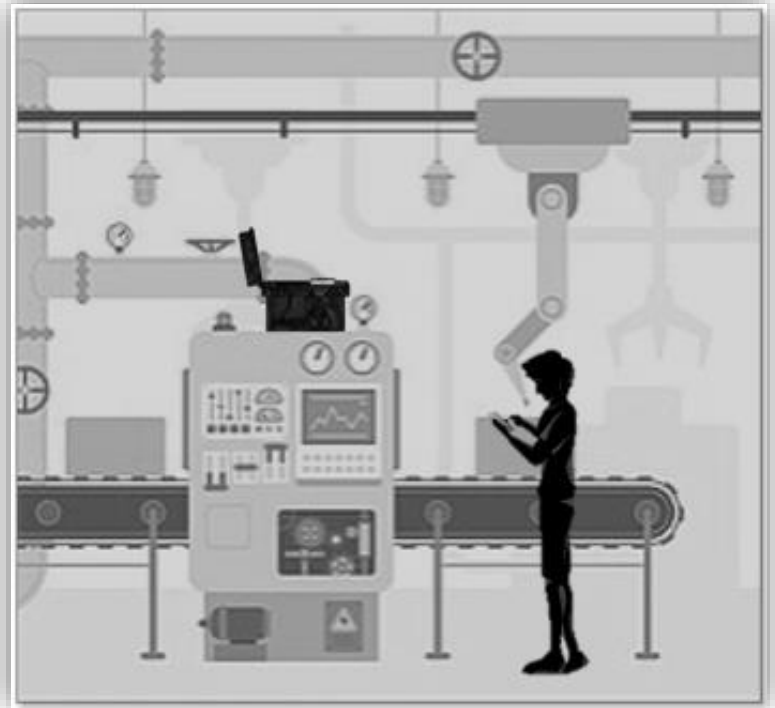


Servicio técnico, equipos, metrología y automatización.

Comprometidos con la exactitud.

El bloque solido de temperatura modelo IM-BSE está pensando en las necesidades metrológicas de la industria, y es dirigido a los departamentos de mantenimiento, laboratorios de metrología, departamentos de investigación y otras dependencias que necesiten realizar validaciones, verificaciones intermedias y calibraciones en la magnitud de temperatura, por su diseño y sencilla operacionalidad permite realizar intervenciones metrológicas en el sitio.

La incorporación de la tecnología de conexión WIFI integrada en el equipo permite monitorearlo y controlarlo desde el PC, tablet o móvil a través de una interfaz amigable haciendo una experiencia de operacionalidad representada en la eficiencia y satisfacción para el usuario.



ESPECIFICACIONES TÉCNICAS

Intervalo de temperatura	- 20 °C a 150 °C
Resolución	0,01 °C
Profundidad del pozo	De referencia: 74.5 mm De trabajo: 95 mm
Insertos extraíbles	Cuatro insertos de aluminio de 4.7 mm, 6.3 mm, 8 mm y 10 mm
Alimentación	110 Vac / 60 Hz
Interfaz de diálogo	Directa por teclado y por conexión WIFI
No. de indicadores	Lectura de temperatura y lectura de memoria para set-point
Estabilidad	0.03 °C
Uniformidad	0.1 °C
Precisión	0.1 °C
Tiempo que transcurre para llegar a la temperatura indicada	De 20 °C a -20 °C: 15 minutos
	20 °C a 150 °C: 15 minutos
	150 °C a 20 °C: 14 minutos
	20 °C a 0 °C: 4 minutos
	-20 °C a 20 °C: 3 minutos
Peso	5 kg
Tamaño	28 cm x 25 cm x 19 cm
Tiempo de estabilización	6 minutos

ACCESORIOS

El bloque cuenta con cuatro insertos de aluminio de 4 mm, 6 mm, 8 mm y 10 mm, y un extractor que le permite retirar los insertos del pozo, también trae su cable de poder de 110 Vac



CONEXIÓN REMOTA O DIRECTA

Realice las calibraciones de forma remota usando la tecnología de WIFI reduciendo tiempos y llegando a espacios de difícil acceso en un solo montaje y configure los puntos de temperatura usando sus dispositivos móviles

Configuración

Set Point

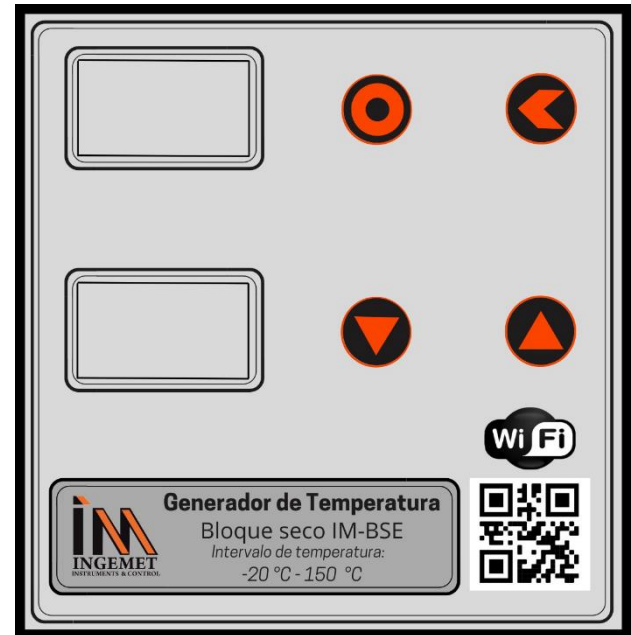
Memoria A

Memoria B

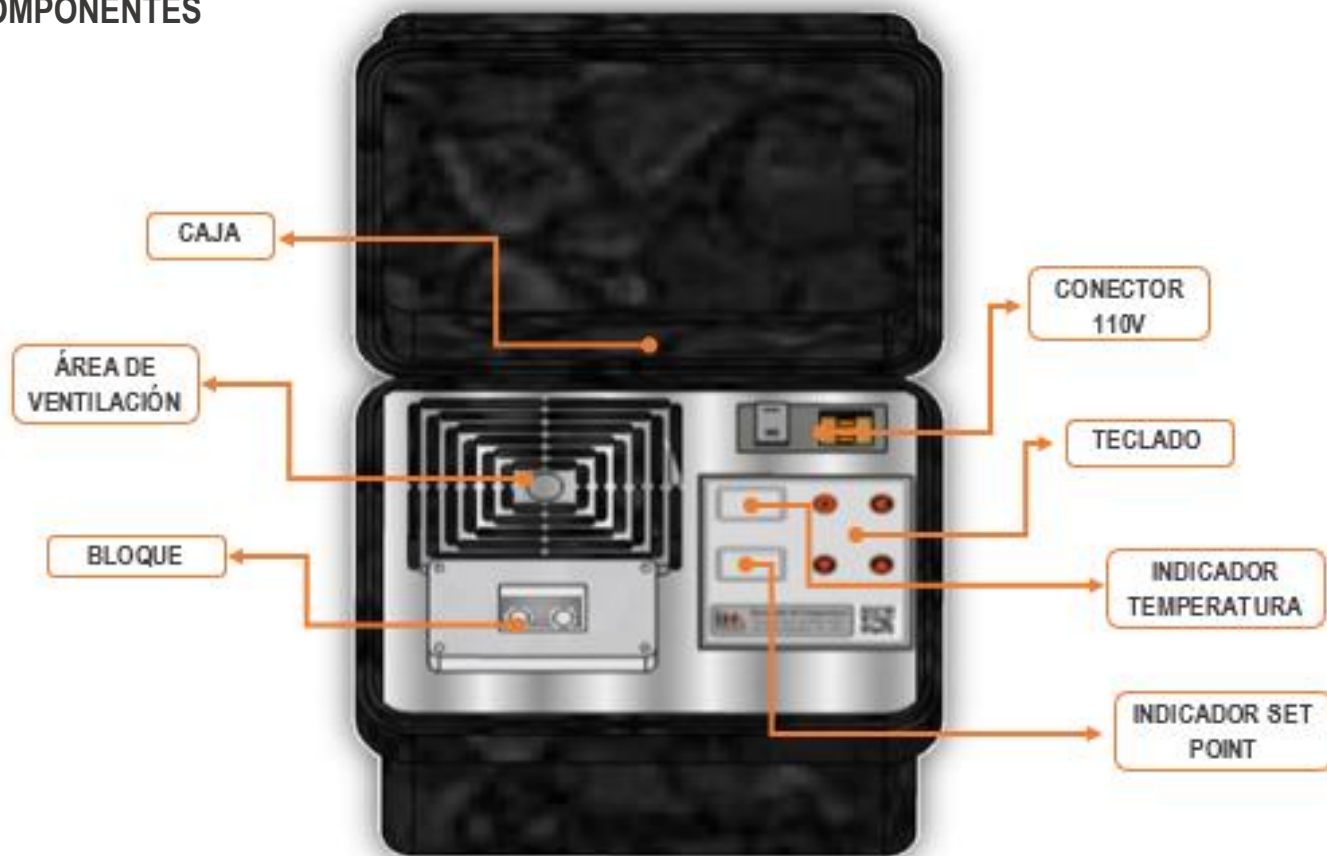
Memoria C

Ingemet Instruments & Control | 2021

o configure el equipo de forma directa usando el teclado.



COMPONENTES



**Calle 84 # 27-38 Oficina 201 Bogotá,
Colombia**

comercial@ingemet.com.co

ventas@ingemet.com.co

+57 3017317120

+57 314 4417044

+57 1 5174237



Servicio técnico, equipos, metrología y automatización.
Comprometidos con la exactitud.